

УПРАВЛЕНИЕ ФЕДЕРАЛЬНОЙ СЛУЖБЫ
ГОСУДАРСТВЕННОЙ СТАТИСТИКИ
ПО ХАБАРОВСКОМУ КРАЮ, МАГАДАНСКОЙ
ОБЛАСТИ, ЕВРЕЙСКОЙ АВТОНОМНОЙ ОБЛАСТИ
И ЧУКОТСКОМУ АВТОНОМНОМУ ОКРУГУ

Сельское хозяйство в Хабаровском крае

январь-июнь 2023 года



Сельское хозяйство

в Хабаровском крае

январь-июнь 2023 года*

- 01 Основные показатели животноводства в хозяйствах всех категорий
- 02 Производство продукции животноводства
- 03 поголовье скота и птицы
- 04 Реализация продукции сельского хозяйства

* Ежемесячные данные оперативной статистики



ОСНОВНЫЕ ПОКАЗАТЕЛИ ЖИВОТНОВОДСТВА В ХОЗЯЙСТВАХ ВСЕХ КАТЕГОРИЙ

Наличие скота и птицы на 1 июля 2023 года



Крупный рогатый скот

12,9 тыс. голов

92,2% ▼

к соответствующему
периоду 2022 года



в том числе коровы

6,2 тыс. голов

100,5% ▲

к соответствующему
периоду 2022 года



Свиньи

4,0 тыс. голов

81,1% ▼

к соответствующему
периоду 2022 года



Птица

1173,7 тыс. голов

81,6% ▼

к соответствующему
периоду 2022 года

Производство основных продуктов животноводства в январе-июне 2023 года

Произведено на убой скота и птицы*



4,2 тыс. тонн

78,1% ▼

к соответствующему
периоду 2022 года



Молоко

10,8 тыс. тонн

93,8% ▼

к соответствующему
периоду 2022 года

Яйца



96,3 млн штук

58,4% ▼

к соответствующему
периоду 2022 года

* На убой в живом весе



ПРОИЗВОДСТВО СКОТА И ПТИЦЫ* В СЕЛЬСКОХОЗЯЙСТВЕННЫХ ОРГАНИЗАЦИЯХ

ТОНН

июнь 2023 года

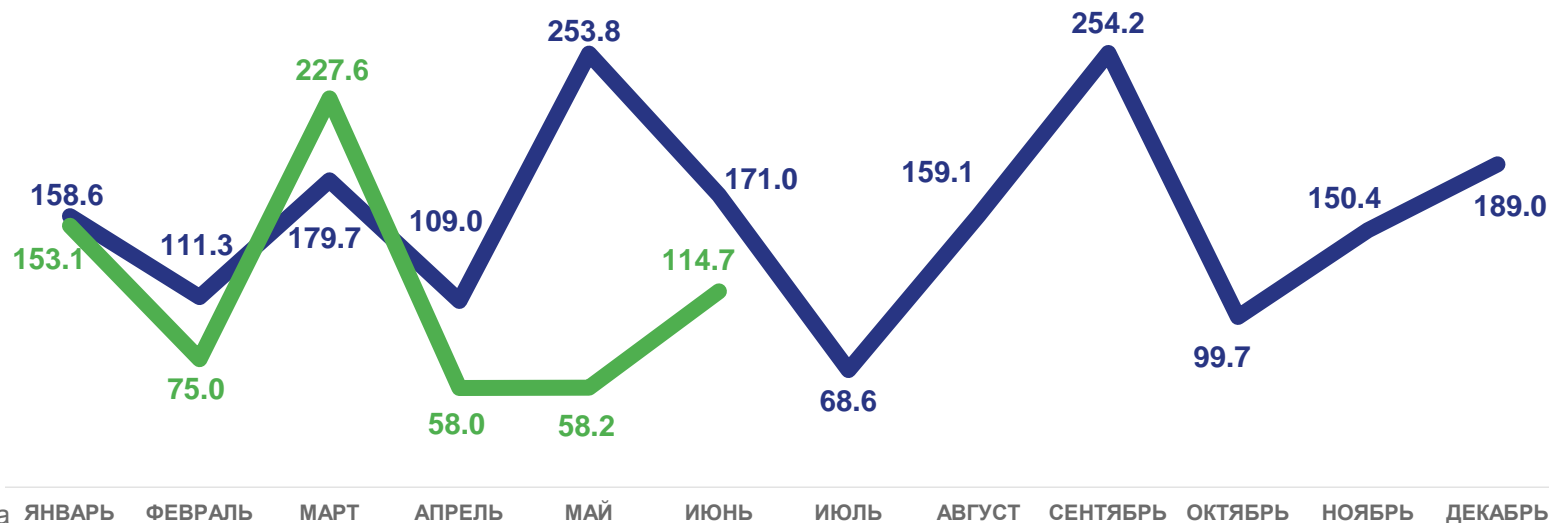
114,7 ▼ **67,1%**

к июню 2022 года

январь - июнь 2023 года

686,6 ▼ **69,8%**

к январю - июню 2022 года



2022

2023

* На убой в живом весе





ПРОИЗВОДСТВО МОЛОКА В СЕЛЬСКОХОЗЯЙСТВЕННЫХ ОРГАНИЗАЦИЯХ

ТОНН

июнь 2023 года

Валовой надой молока

Продуктивность одной коровы



555



308 кг

92,7%

к июню 2022 года

90,3%

к июню 2022 года

январь - июнь 2023 года

Валовой надой молока

Продуктивность одной коровы



3 483



2 035 кг

90,0 %

к январю-июню 2022 года

93,1 %

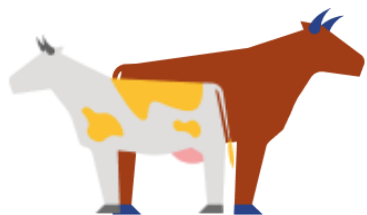
к январю-июню 2022 года





ПОГОЛОВЬЕ СКОТА И ПТИЦЫ В СЕЛЬСКОХОЗЯЙСТВЕННЫХ ОРГАНИЗАЦИЯХ

на 1 июля 2023 года, голов



Крупный рогатый скот

5 037 ▼ 91,4%

к соответствующему
периоду 2022 года



Овцы и козы

▼ 84,1%

к соответствующему
периоду 2022 года



в том числе коровы

2 343 ▼ 98,9%

к соответствующему
периоду 2022 года



Лошади

20 ▲ 111,1%

к соответствующему
периоду 2022 года



Свиньи

765 ▼ 75,7%

к соответствующему
периоду 2022 года



Птица, тыс. голов

1 086 ▼ 80,9%

к соответствующему
периоду 2022 года





РЕАЛИЗАЦИЯ СКОТА И ПТИЦЫ (В ЖИВОМ ВЕСЕ) В СЕЛЬСКОХОЗЯЙСТВЕННЫХ ОРГАНИЗАЦИЯХ

ТОНН

июнь 2023 года

85,1 ▼ **47,4%**

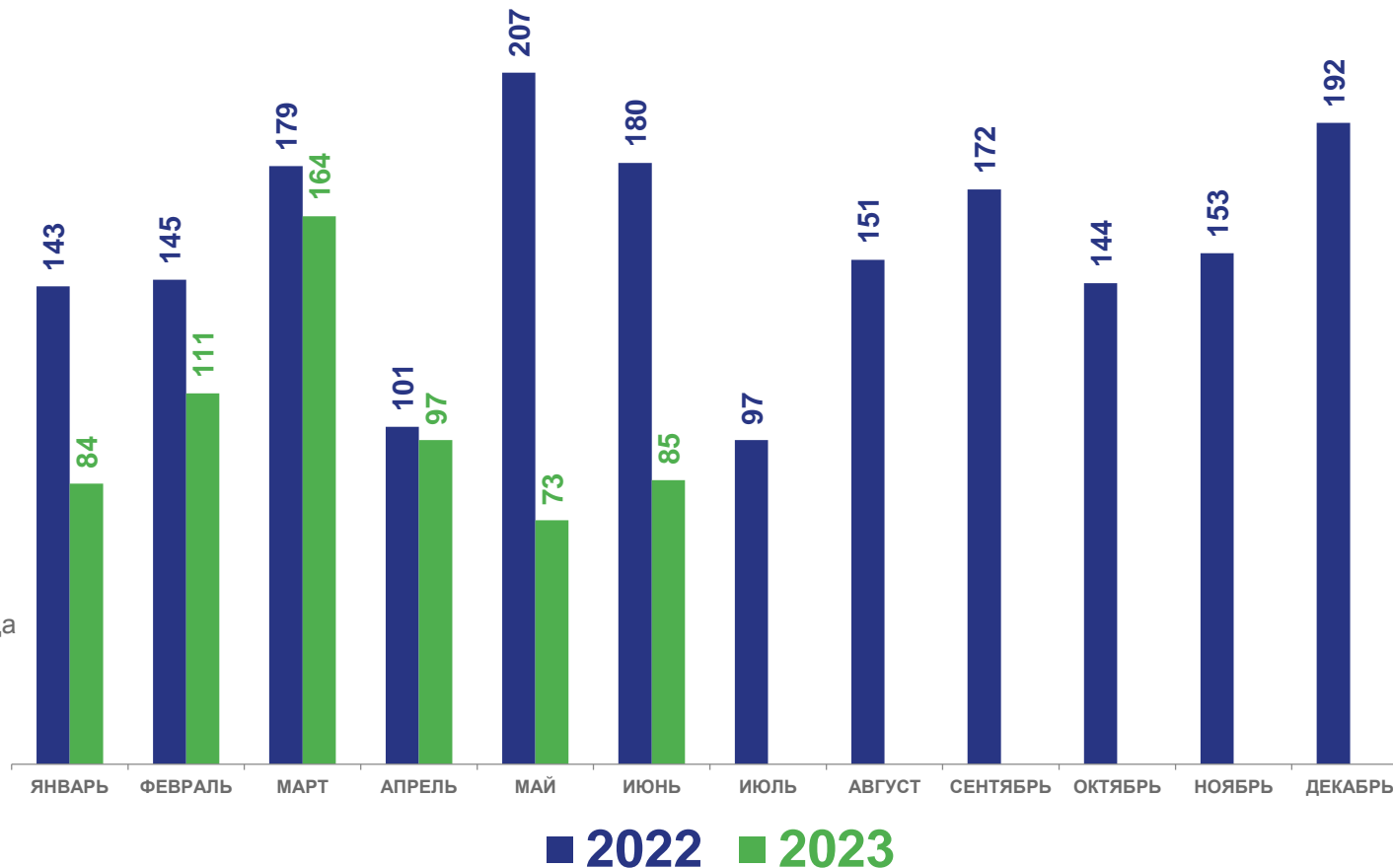
к июню 2022 года



январь - июнь 2023 года

613,8 ▼ **64,3%**

к январю-июню 2022 года





РЕАЛИЗАЦИЯ МОЛОКА В СЕЛЬСКОХОЗЯЙСТВЕННЫХ ОРГАНИЗАЦИЯХ

ТОНН

июнь 2023 года

608,8 ▼ **89,2%**

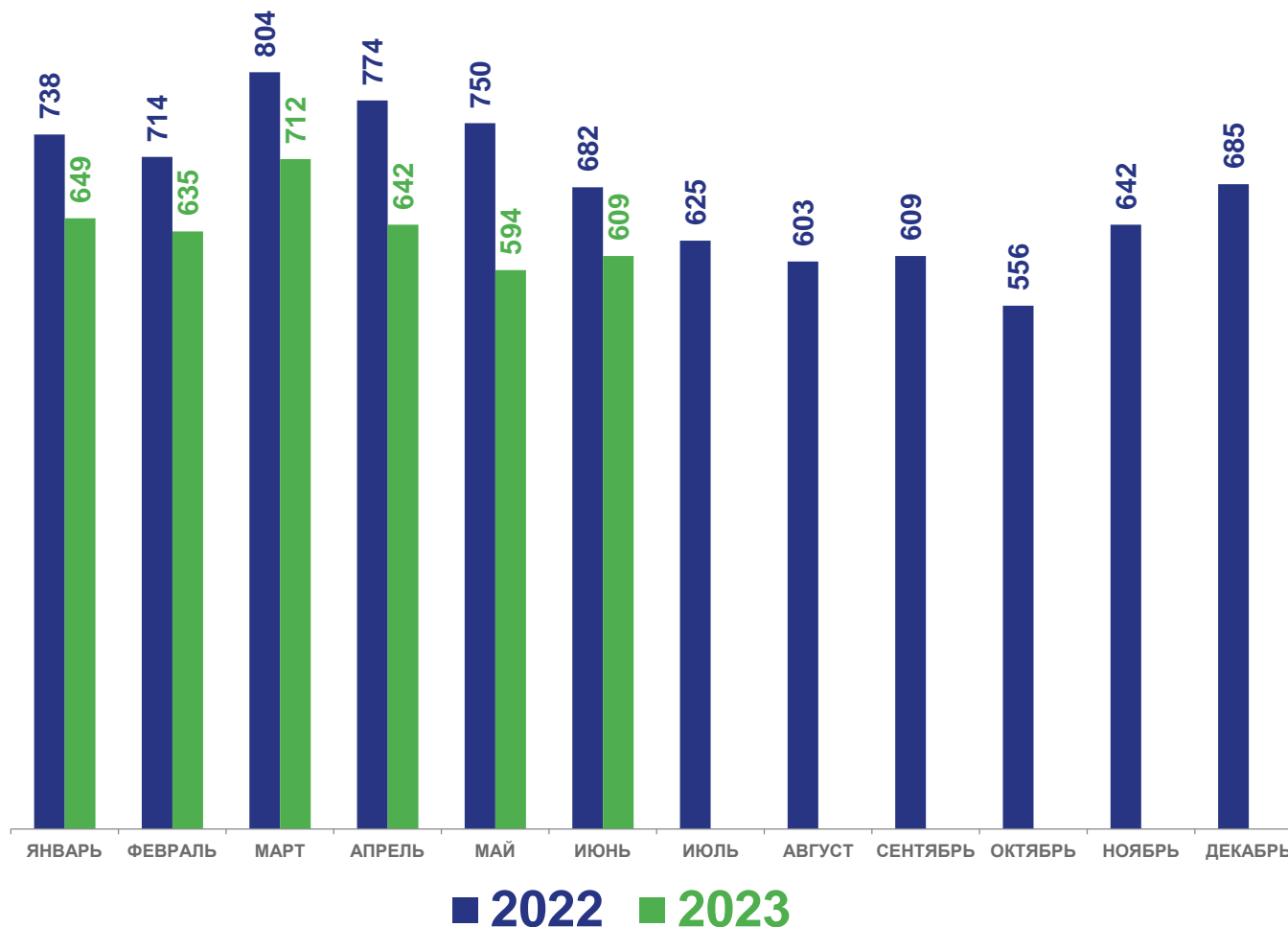
к июню 2022 года



январь - июнь 2023 года

3 840,7 ▼ **86,1%**

к январю-июню 2022 года





РЕАЛИЗАЦИЯ ОВОЩЕЙ В СЕЛЬСКОХОЗЯЙСТВЕННЫХ ОРГАНИЗАЦИЯХ

ТОНН

июнь 2023 года

283,6 ▼ **92,7%**

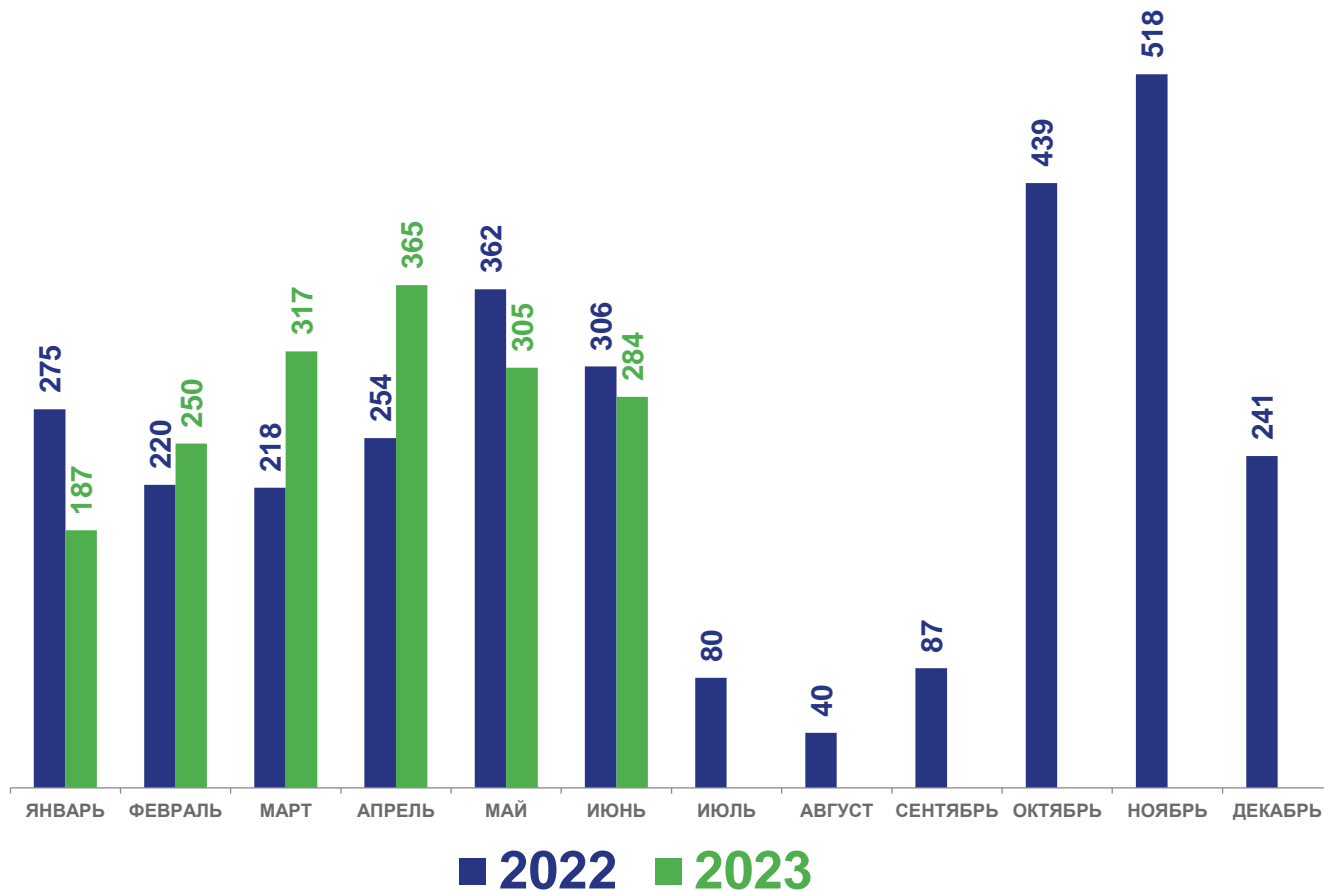
к июню 2022 года



январь - июнь 2023 года

1 707,5 ▲ **104,5%**

к январю-июню 2022 года





РЕАЛИЗАЦИЯ КАРТОФЕЛЯ В СЕЛЬСКОХОЗЯЙСТВЕННЫХ ОРГАНИЗАЦИЯХ

ТОНН

июнь 2023 года

▼ **9,8%**

к июню 2022 года

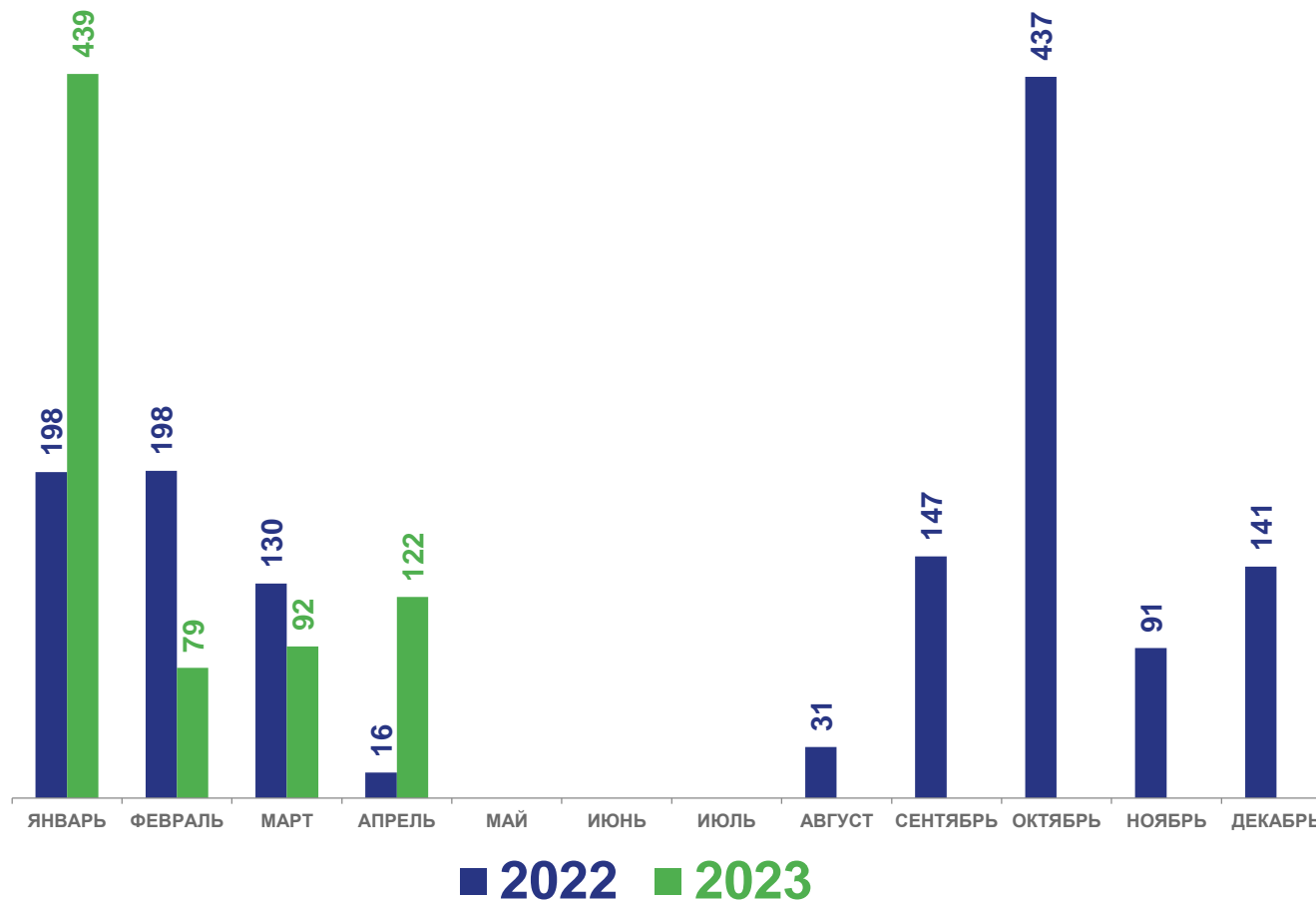


январь - июнь 2023 года

939,3

▲ **135,4%**

к январю-июню 2022 года





РЕАЛИЗАЦИЯ ЗЕРНОВЫХ И ЗЕРНОБОБОВЫХ КУЛЬТУР В СЕЛЬСКОХОЗЯЙСТВЕННЫХ ОРГАНИЗАЦИЯХ

ТОНН

июнь 2023 года

▼ **12,7%**

к июнь 2022 года

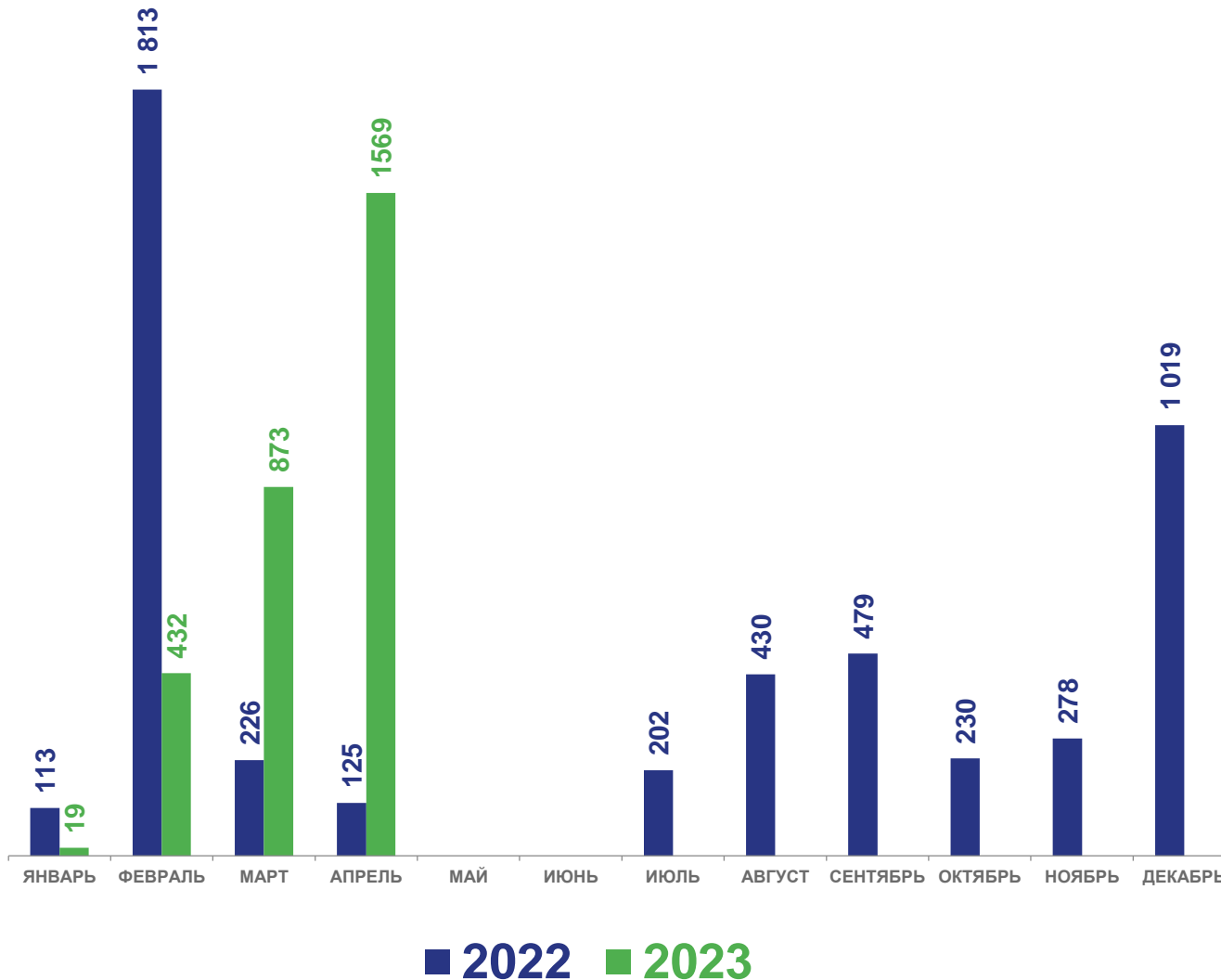


январь - июню 2023 года

2 894,7

▲ **126,6%**

к январю-июню 2022 года





РЕАЛИЗАЦИЯ СЕМЯН И ПЛОДОВ МАСЛИЧНЫХ КУЛЬТУР В СЕЛЬСКОХОЗЯЙСТВЕННЫХ ОРГАНИЗАЦИЯХ

ТОНН

июнь 2023 года

▼ **75,9 %**

к июню 2022 года



январь - июнь 2023 года

17 134,9 ▲ **182,7%**

к январю-июню 2022 года

